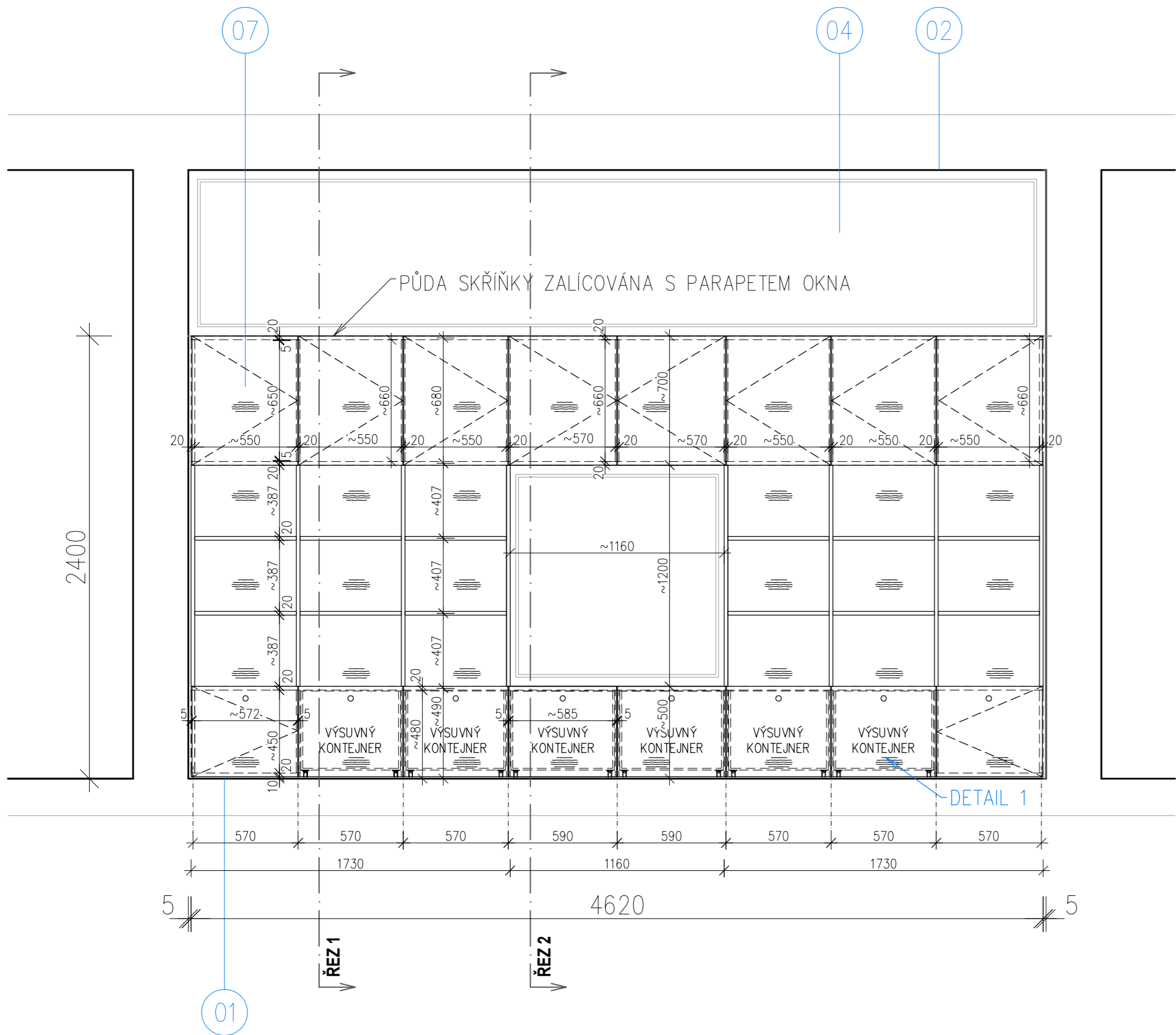
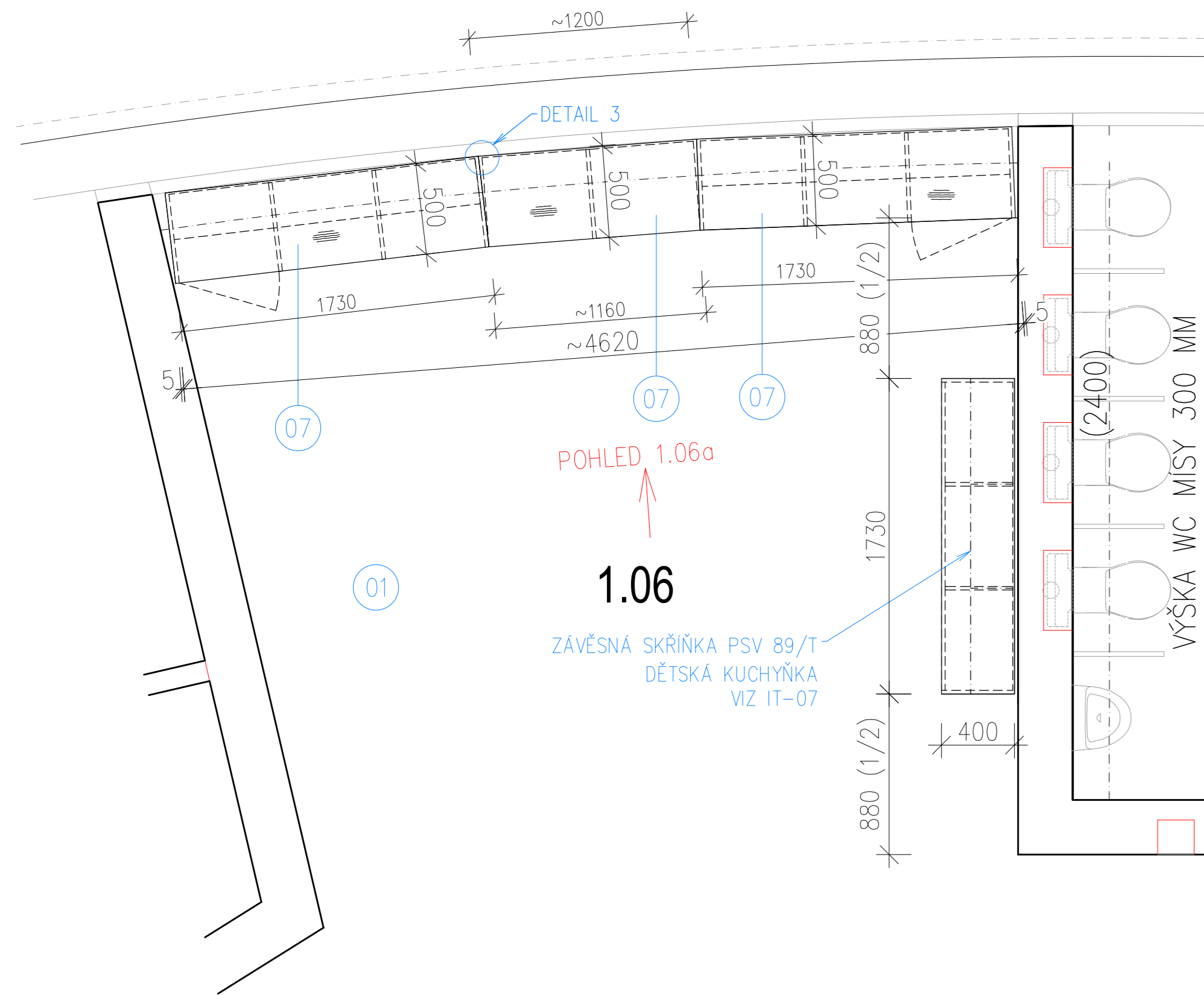


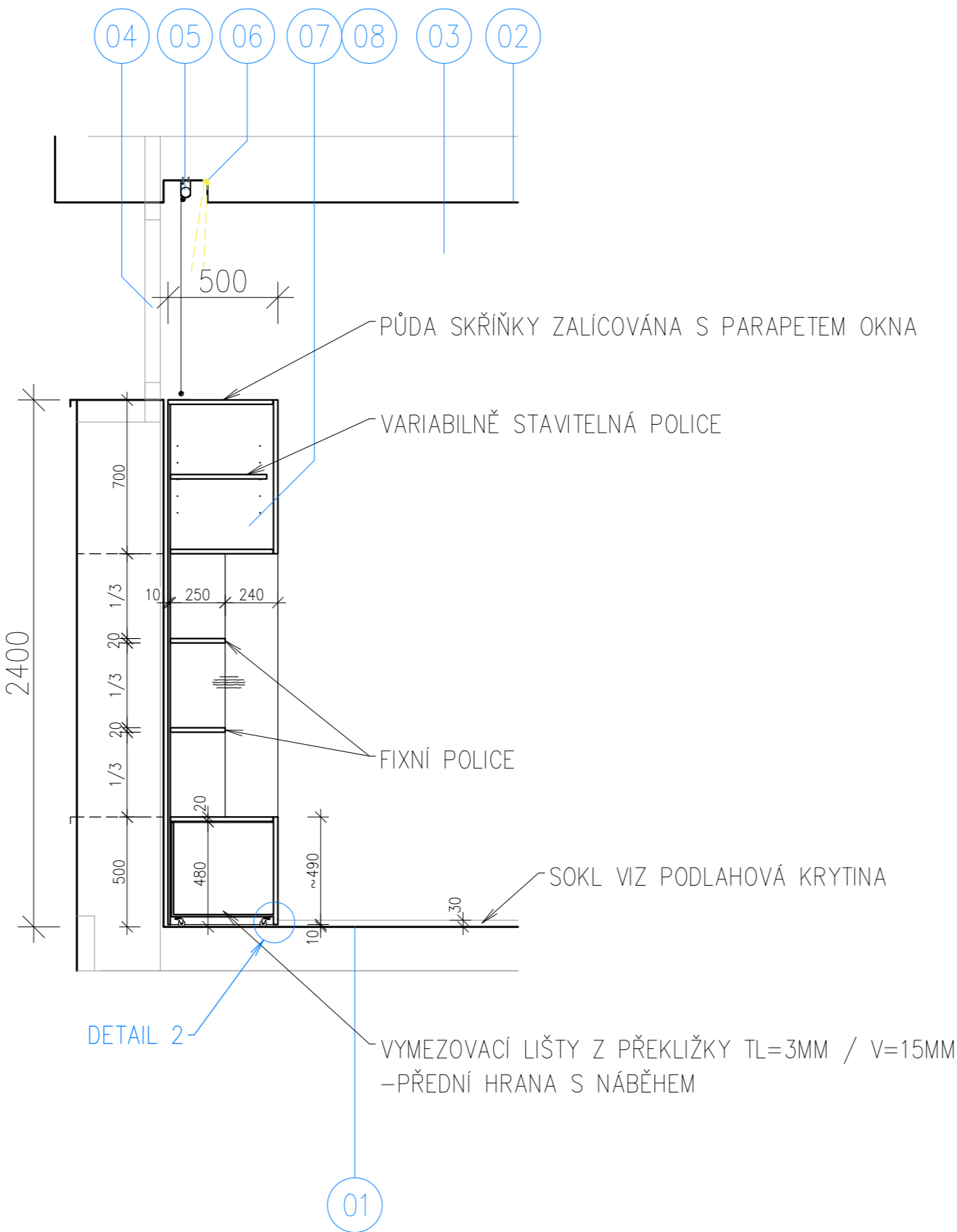
POHLED 1.06a



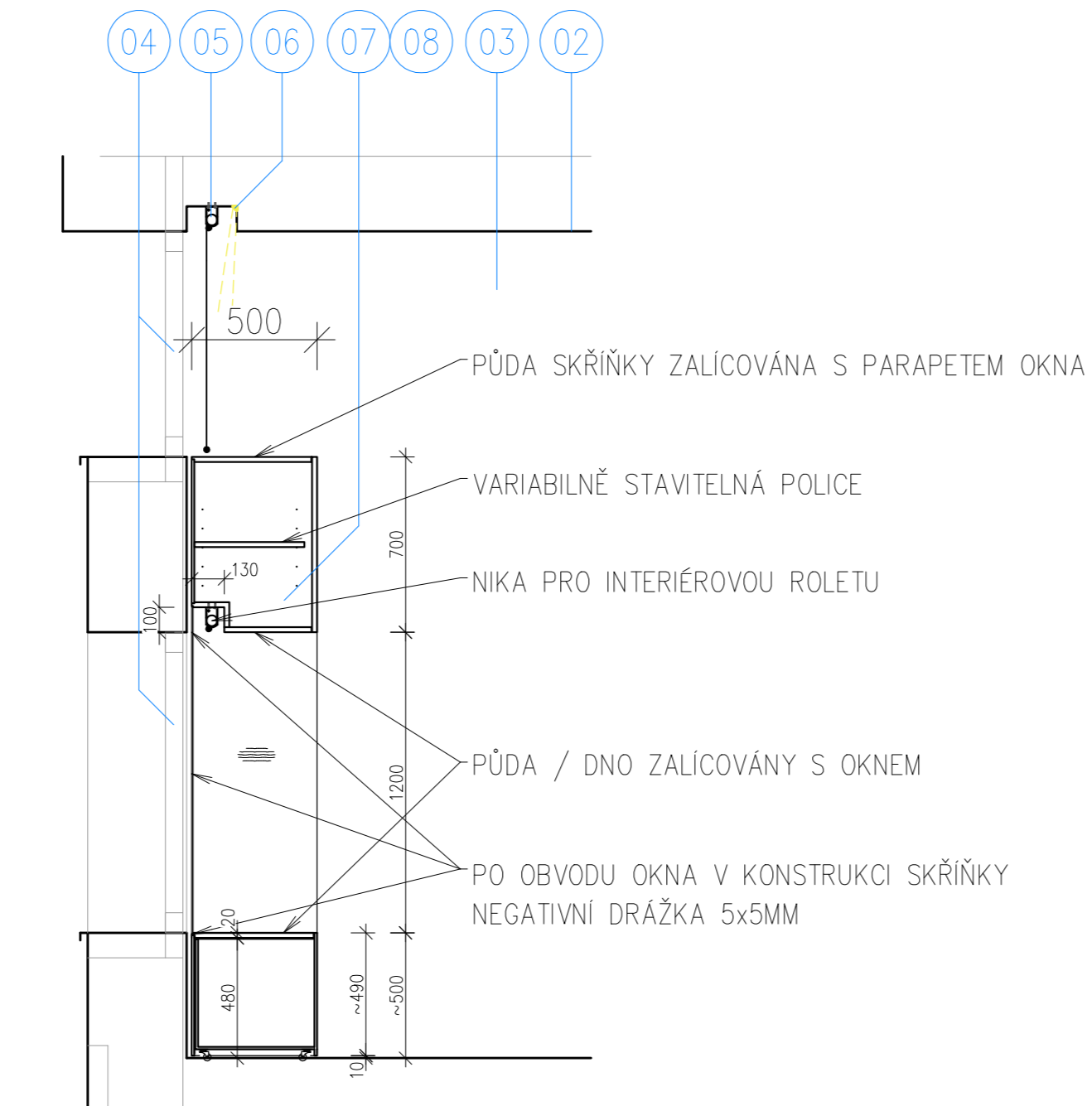
PŮDORYS



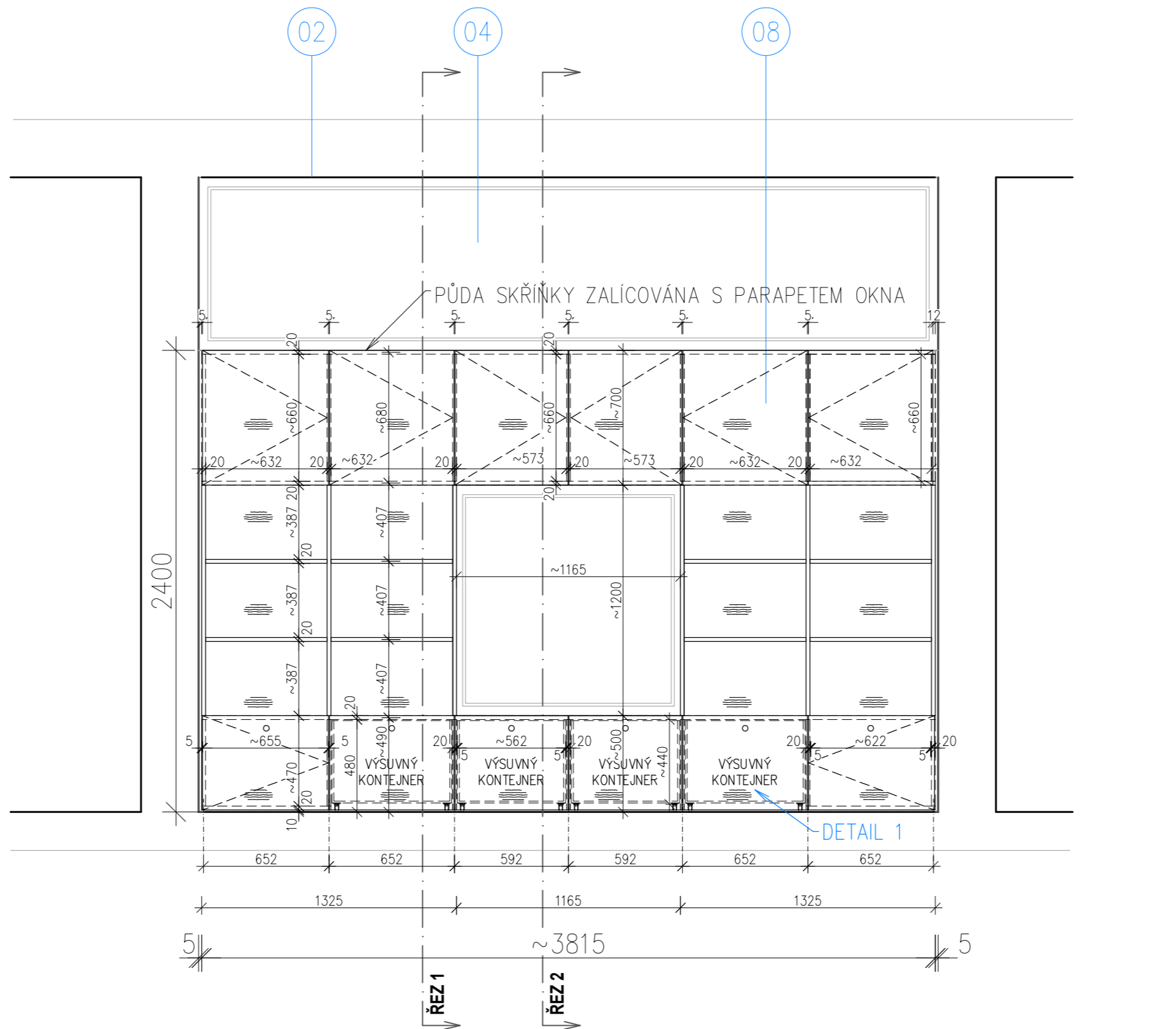
ŘEZ 1



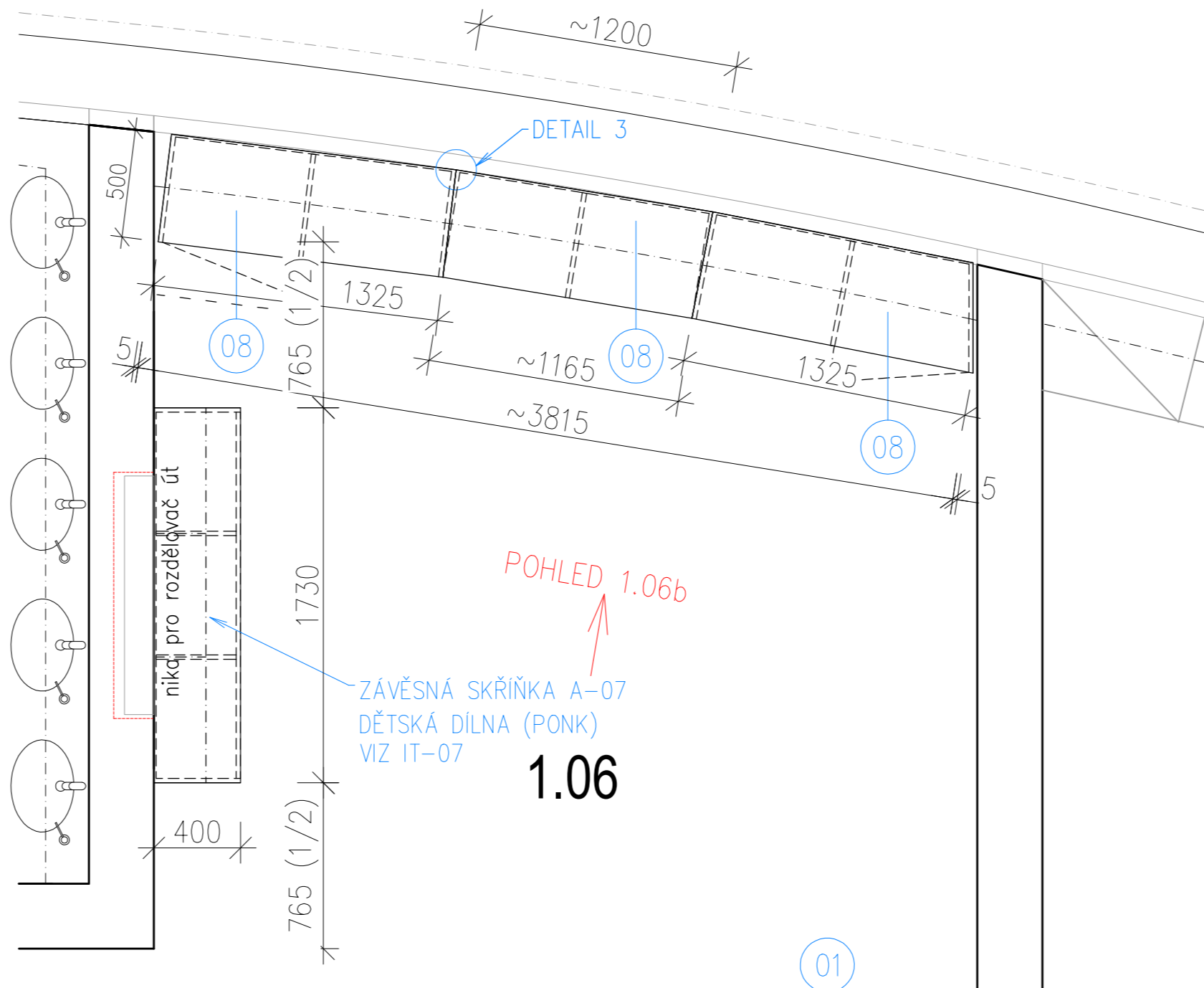
ŘEZ 2



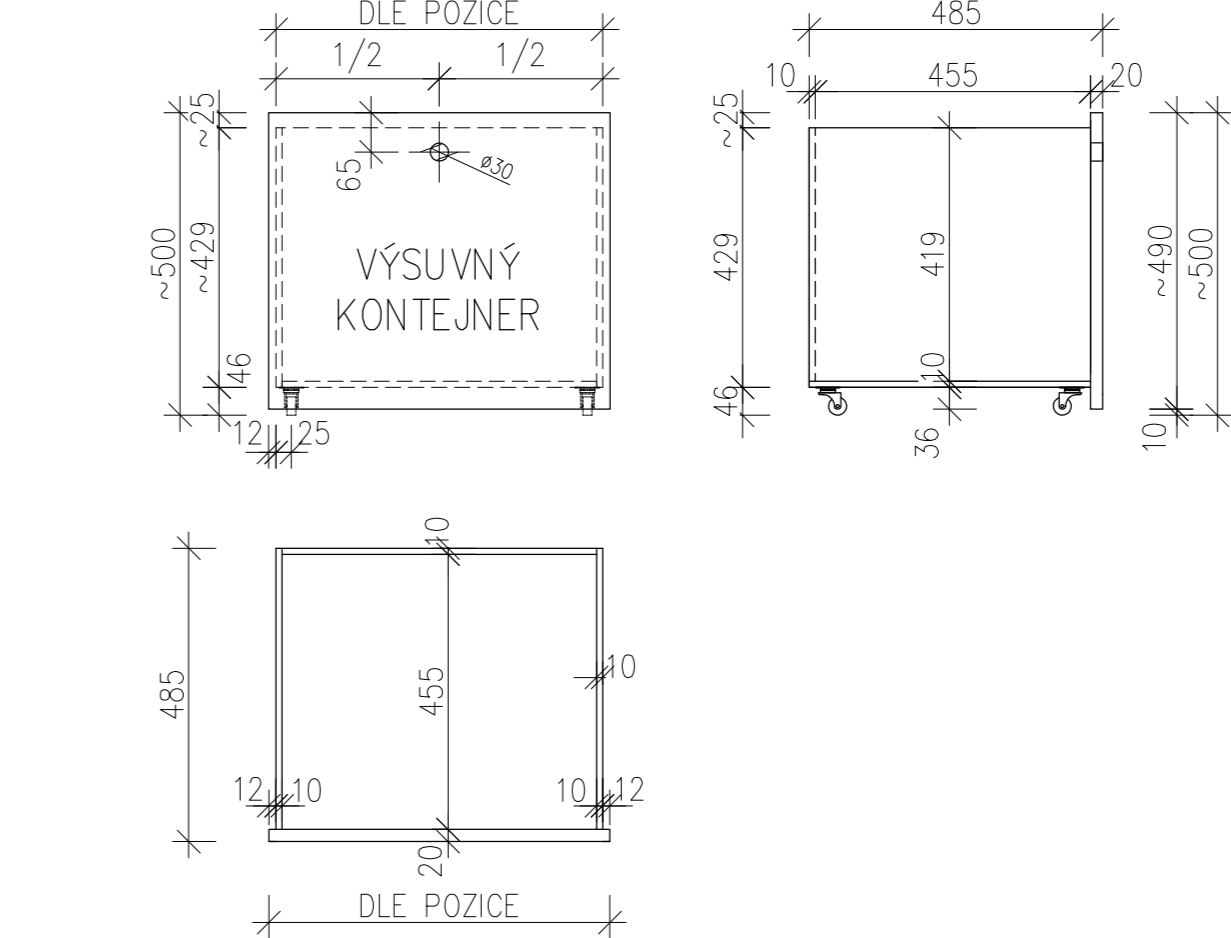
POHLED 1.06b



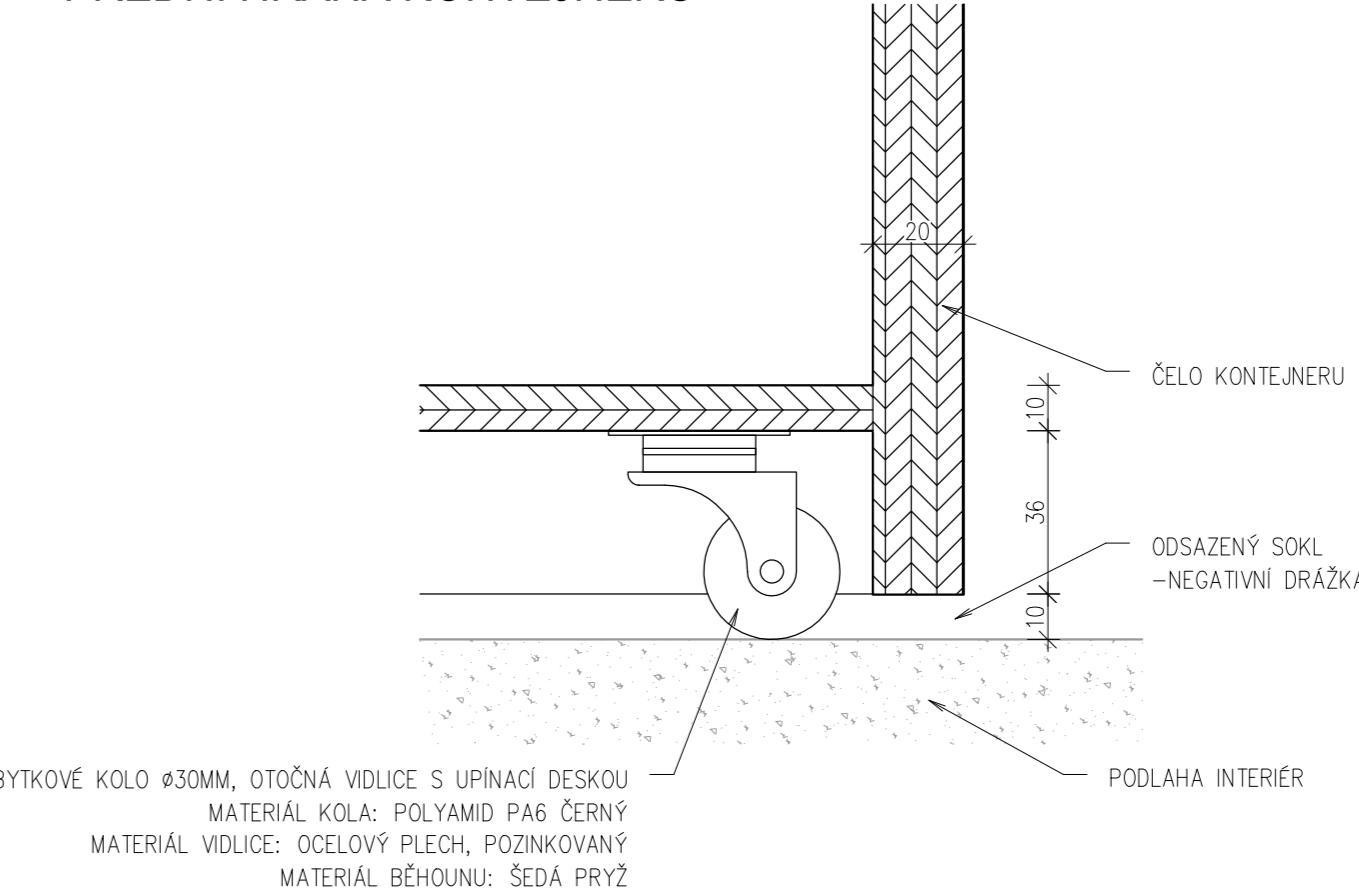
PŮDORYS



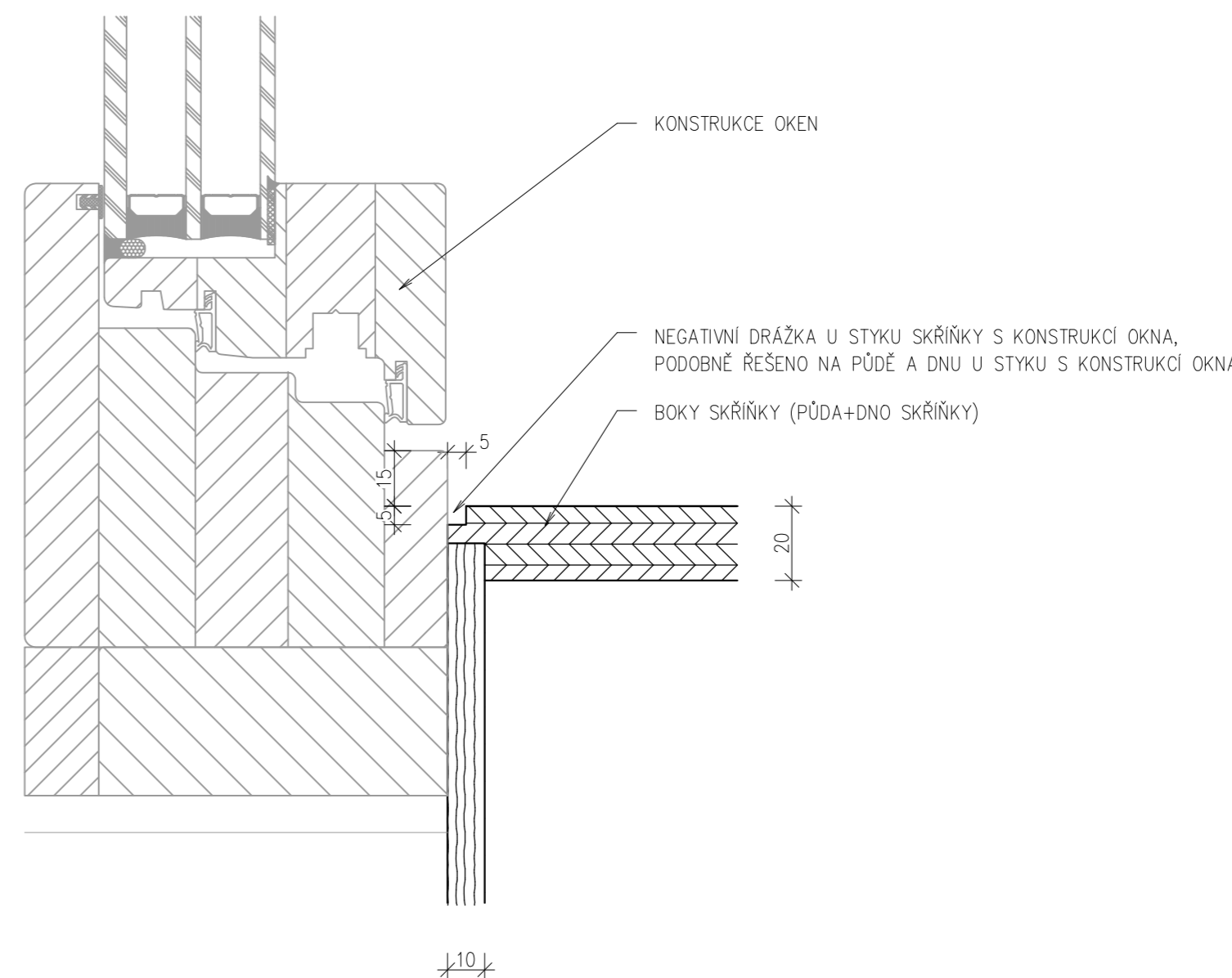
DETAIL 1
VÝSUVNÝ KONTEJNER



DETAIL 2
PŘEDNÍ HRANA KONTEJNERU



DETAIL 3
NAPOJENÍ SKŘÍŇKY NA KONSTRUKCE OKNA



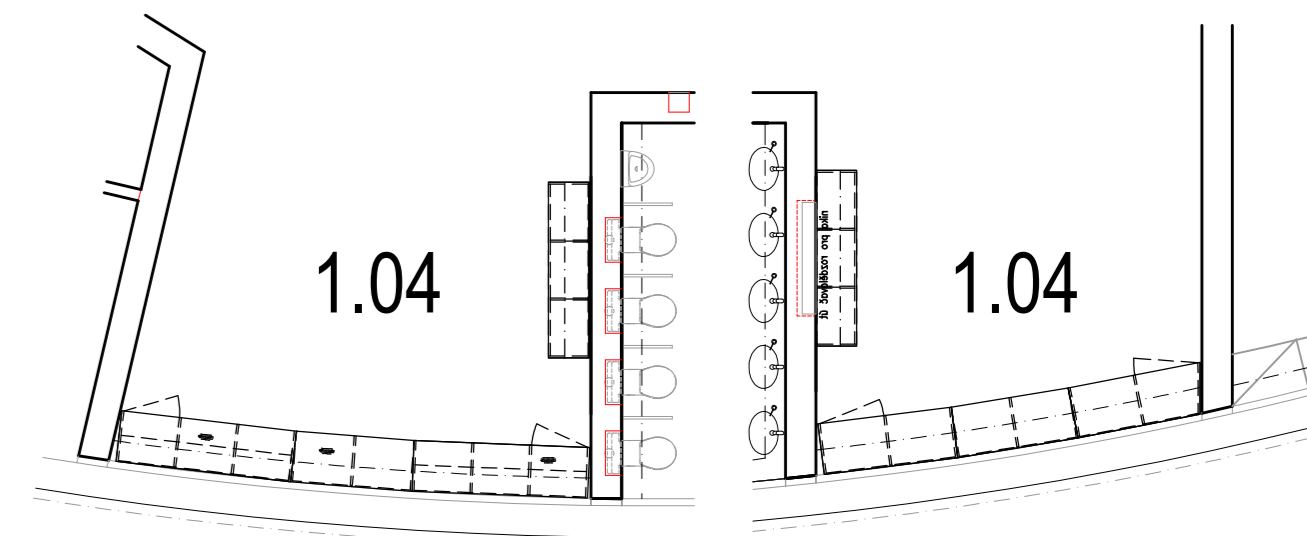
UPOZORNĚNÍ

- TATO DOKUMENTACE NENAHRAŽUJE DÍLENSKOU DOKUMENTACI A NESLUŽÍ JAKO REALIZAČNÍ DOKUMENTACE. VEŠKERÉ ROZMĚRY JSOU ORIENTAČNÍ A JE NUTNÉ JE ZKONTROLOVAT DLE SKUTEČNÉHO PROVEDENÍ STAVBY A TECH. LISTŮ VÝROBCŮ JEDNOTLIVÝCH PRVKŮ.
- PŘED ZAPOČETÍM PRÁCI ZPRAVUJE ZHOTOVITEL DÍLENSKOU DOKUMENTACI A NECHÁ OSOBUJELI INVESTOREM A ARCHITEKTEM JAK POUŽÍT MATERIÁLY, TAK TAKÉ SPOLE. SMĚRY KLADENÍ, SPÁRY MEZI DÍVKY A JEJICH HRANY, OŠETŘENÍ, VÝROBNÍ MATERIÁLY JAKO DÝHA, DREVOTRÁSKOVÁ DESKA, MDF DESKA, KOVÁNÍ, ČOCHYKY APOD.
- VEŠKERÉ PRÁCE JE TŘEBA PROVÁDĚT VE VYSOKÉ KVALITĚ A DLE PLATNÝCH NOREM S DŮRAZEM NA PROVEDENÍ VLASTNÍCH DETALŮ.
- TATO DOKUMENTACE JE CHRÁNĚNA AUTORSKÝM ZÁKONEM Č.121/2000 SB. A JE VLASTNICTVÍM AUTORA. NESMÍ BÝT BEZ SOUHLASU AUTORA POUŽÍVÁNA, KOPÍROVÁNA CI POSKYTNUTA TŘETÍ OSOBĚ.

LEGENDA

01	PODLAHOVÁ KRYTINA Z PŘÍRODNÍHO LINOLEA CELOPLOŠNĚ LEPENÁ, SPECIFIKACE VIZ D.1.5-02 POLOŽKA M-01. PO OBVODĚ MÍSTNOSTI SKL. LEPENÝ. Z PÁSKU PODLAHOVÉ KRYTINY V=30MM
02	VÝMALBA SDK AKUSTICKÝCH PODHLEDŮ VČ. PENETRACE NAPŘ. DULUX GRUNT, KRYCÍ DISPERZNÍ BARVA DULUX VINYL MATT APLIKOVANÉ VÁLEČKOVÁNÍM NEBO STRÍKÁNÍM, SPECIFIKACE VIZ D.1.5-02 POLOŽKA M-02
03	VÝMALBA STĚN VČ. PENETRACE NAPŘ. DULUX GRUNT, KRYCÍ DISPERZNÍ BARVA DULUX VINYL MATT APLIKOVANÉ VÁLEČKOVÁNÍM NEBO STRÍKÁNÍM, SPECIFIKACE VIZ D.1.5-02 POLOŽKA M-03
04	OKENNÍ VÝPLNĚ, SPECIFIKACE VIZ TABULKA PRVKU PSV
05	INTERIÉROVÉ STÍNĚNÍ – LÁTKOVÉ ROLETY EL. MOTORICKÉ OVLÁDÁNÍ, SPECIFIKACE VIZ TABULKA PRVKŮ PSV
06	NIKA V SDK PODHLEDU SE SVÍTIDLEM Z LED PÁSKU V AL. LIŠTĚ, SPECIFIKACE VIZ PD ELEKTRONSTALACE. PROVEDENÍ NKY VIZ DETAIL. STAVEBNÍ ČÁST D.1.1
07	ATYPICKÝ MOBILIÁŘ PSV 85/T, VESTAVNĚ SKŘÍŇ S ÚLOŽNÝMI PROSTORY.
08	MATERIÁLOVÉ PROVEDENÍ DŘEVĚNÁ PŘEKUŽKA TL.20MM/10MM V MATNĚM LAKU, SPECIFIKACE MATERIÁLŮ VIZ D.1.5-02 POLOŽKA M-04. SKŘÍŇ TVOŘENÝ RŮZNÝMI MODULY S ÚLOŽNÝMI PROSTORY. SKŘÍŇ OSAZENÁ REKTIFIKAČNÍMI PATKAMI ČERNÝMI V=10MM VÝSUVNÉ KONTEJNERY Z PŘEKUŽKY TL.10MM / ČELO 20MM, V PŘEDNÍ PLOŠE VÝRŽNUTÝ KRUHOVÝ OTVOR PRO SNADNOU MANIPULACI S KONTEJNEREM. NA DNE KONTEJNERU OSAZENÁ NÁBYTKOVÁ KOLA, OTOČNÁ VODLICE S UPÍNAČÍ DESKOU (MATERIÁL KOLA: POLYAMID PAB ČERNÝ / MATERIÁL VODLICE: OCELOVÝ PLECH, POZINKOVANÝ / MATERIÁL BĚHOUDU: SEDA PRYŽ. ČELO KONTEJNERU PŘETAŽENO PŘES BOKY A PŮDU KORPUSU SKŘÍŇE. V KRAJNÍCH POZICÍCH U STĚN MÍSTO KONTEJNERŮ VLOŽENA DÍVKÁ Z PŘEKUŽKY TL.10MM, PANTY S TLUMÍČÍ DORAZU, OTVÍRÁNÍ KRUHOVÝM VÝRŽEM VIZ KONTEJNERY. PROVEDENÍ DÍVEK MUSÍ BÝT TOTOŽNÉ JAKO ČELA KONTEJNERŮ. OTEVŘENÉ NIKY S FIXNÍMI POLICEMI Z PŘEKUŽKY TL.20MM. HORNÍ SKŘÍŇKY S DÍVKY S DOTYKOVÝM OTVÍRÁNÍM. DÍVKÁ NALOŽENÁ, MEZI JEDNOTLIVÝMI DÍVKY MEZERA 5MM. V JEDNOTLIVÝCH SKŘÍŇKÁCH VŽDY JEDNA VARIABILNĚ STAVITELNÁ POLICE Z PŘEKUŽKY TL.20MM. SMĚR LET NA DŘEVĚNÝCH PRVKOCH

PŮDORYS UMÍSTĚNÍ V M.Č. 1.04 (ŘEŠENO ZRCADLOVĚ)
SCHEMA



±0.000 SO 01= 328,20 m.n.m. BALT P.V.

AKCE						MATEŘSKÁ ŠKOLA, ZÁPADNÍ UL., VARNSDORF	
MÍSTO						P. P. Č. 2849/4, 2849/6, 2849/7, 2849/10, 2836/2, K. Ú. VARNSDORF	
INVESTOR		ZÁSTUPCE INVESTORA		ING. STANSLAV HORÁČEK			
MĚSTO VARNSDORF NÁM. E. BENEŠE 470 407 47 VARNSDORF							
HLAVNÍ PROJEKTANT						AR	
RG							
RG ARCHITECTS STUDIO S.R.O. ČSLETICU 786, 407 47 VARNSDORF TEL. 002 754 667, 474 770 220-222 IČ. 020 96 111 www.rgarchitects.cz		AUTOR		RADOMÍR GRAFEK			
		HIP		ZDENĚK NAVRÁTIL			
VÝKRESOVÁ DOKUMENTACE		ZODPOVĚDNÝ PROJEKTANT		RADOMÍR GRAFEK			
		VYPRACOVAL KONZULTACE		ZDENĚK NAVRÁTIL DANIEL KOLOD			
FORMÁT		MĚŘÍTKO		DATUM		Č. PARÉKOPIE	
12x44		1:25		PROSINEC 2019			
STUPEŇ		PROFESSE		D.1.5 INTERIÉROVÁ TVORBA - NÁVRH INTERIÉRU			
DPS							
NÁZEV VÝKRESU		PŮDORYS + POHLEDY: M.Č. 1.06/1.04 - TŘÍDA 2		Č. VÝKRESU			
				D.1.5 - 05			